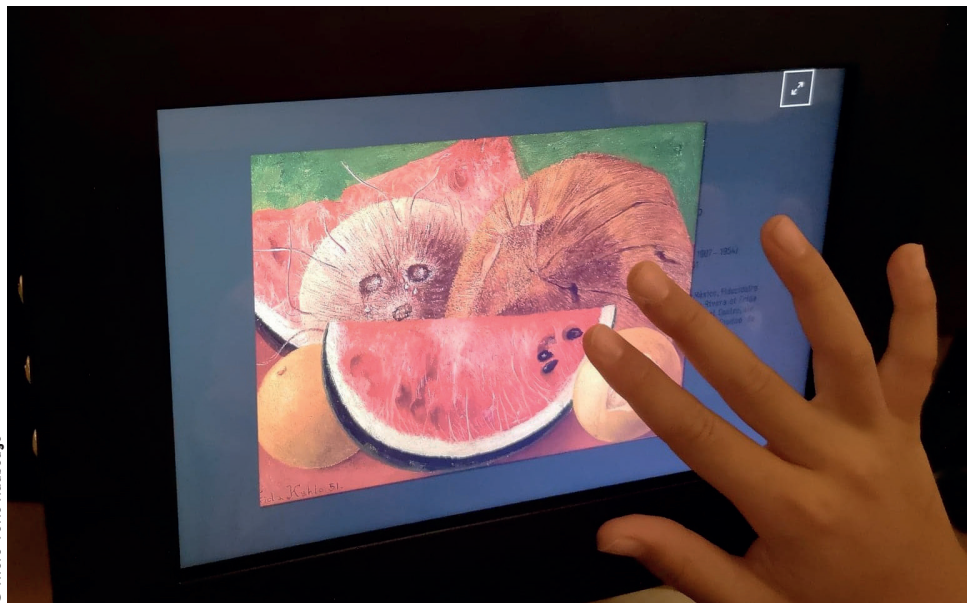


ORGANISEZ UNE VISITE AU MUSÉE NUMÉRIQUE DE MAUBEUGE

MICRO-FOLIE



© Micro-Folie Maubeuge

QU'EST-CE QUE LA MICRO-FOLIE ?

UN MUSÉE NUMÉRIQUE DANS UN JOYAU DE L'ART DÉCO.

COMMENT ÇA MARCHE ?

QUELLES FORMULES DE VISITE ?

ORGANISER UNE VISITE AVEC SA CLASSE.

INFORMATIONS PRATIQUES.

PROPOSITIONS DE VISITES DU MUSÉE NUMÉRIQUE.



SALLE STHRAU

4 rue Georges Paillot - 59600 Maubeuge

CONTACT MAIL : laura.parisot@ville-maubeuge.fr



**MINISTÈRE
DE LA CULTURE**

*Liberté
Égalité
Fraternité*

Plus d'infos sur
ville-maubeuge.fr



MAUBEUGE VILLE DE CULTURE



QU'EST-CE QUE LA MICRO-FOLIE ?

© Thomas Lacontis



La Micro-Folie est un **lieu culturel innovant et ouvert à tous**. C'est un projet porté par **la Vilette et le Ministère de la Culture** afin de rendre facilement accessible la rencontre avec l'art.

Au cœur de la Micro-Folie, le **Musée numérique** permet

d'offrir une sélection de plus de 1600 œuvres de grandes institutions nationales : le Château de Versailles, le Centre Pompidou, le Louvre, le Musée national Picasso, le Musée du Quai Branly – Jacques Chirac, la Philharmonie de Paris, Universcience et la Réunion des musées nationaux – Grand Palais (RMN- Grand Palais), l'Institut du Monde Arabe, le Musée d'Orsay, l'Opéra national de Paris....

Une collection régionale est également présentée dans le musée numérique afin de promouvoir les richesses patrimoniales et culturelles de la région des Hauts-de-France..

UN MUSÉE NUMÉRIQUE DANS UN JOYAU DE L'ART DÉCO

La salle Sthrau, auparavant la Chapelle du Collège des Jésuites, a été construite en 1624. Elle se situe rue Georges Paillot dans le centre de Maubeuge juste à côté du Pôle Culturel Henri Lafitte et de la Poste.

Elle est la preuve marquante de l'arrivée de l'art baroque. Elle est ensuite désacralisée et rebaptisée « Salle Sthrau » sous la Révolution française, Sthrau étant le nom du petit tambour héros de la bataille de Wattignies.

Depuis sa rénovation en 2018, la salle Sthrau accueille de nombreux spectacles, concerts, expositions temporaires, ainsi que le musée numérique de la Micro-

Folie.

COMMENT ÇA MARCHÉ ?

Les œuvres sont projetées sur l'écran géant de la salle Sthrau et grâce à des tablettes numériques, les différents utilisateurs peuvent vivre leur visite à leur rythme, en fonction de leur curiosité et de leur sensibilité artistique.

Un mode enfant peut être activé, avec des jeux comme des puzzles visuels.

La Micro-Folie compte actuellement 9 collections.

>> **Collection 1,2 & 3 (Chefs d'œuvres des institutions nationales)**

>> **Collection des résidences royales européennes**

>> **Collection Hauts-de-France**

>> **Collection Mexico**

>> **Collection sur le Japon**

>> **Collection Québec**

>> **Collection Union Européenne**

Quelles formules de visite ?	Visite libre	Visite autonomie	Visite accompagnée	Visite sur mesure
Délais de réservation	Une semaine à l'avance	Une semaine à l'avance	Deux semaines à l'avance	Un mois à l'avance
Contenus de la visite	Visite simple destinée à tout public. Un film d'une collection est diffusé sur l'écran géant. L'élève est équipé d'une tablette numérique. Il sélectionne tour à tour une œuvre du film dont il veut approfondir les connaissances. Le mode « jeux » peut également être activé en complément.	L'enseignant crée sa propre playlist ou en utilise une déjà existante et se charge seul du contenu et des explications.	Selon les notions que l'enseignant souhaite aborder, le personnel de la Micro-Folie lui propose des playlists par thématiques déjà élaborées ; un médiateur se charge d'animer la visite.	En fonction de la thématique que l'enseignant souhaite aborder, notre équipe échange avec lui et crée une playlist avec le contenu et les recherches historiques ; un médiateur se charge d'animer la visite.

ORGANISER UNE VISITE AVEC SA CLASSE

LA MICRO-FOLIE VOUS INTÉRESSE ?

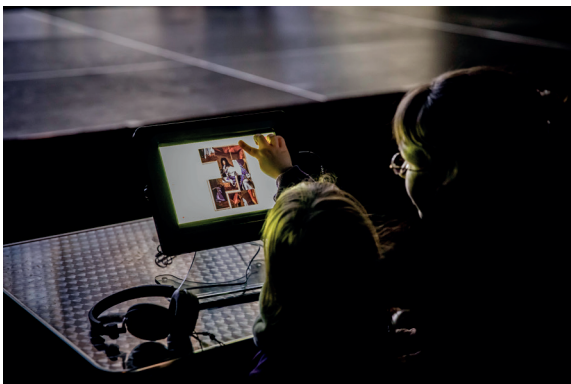
Que vous souhaitiez une visite en autonomie, accompagnée ou sur mesure, réservez votre créneau sur la page :

>> <http://reservation.micro-folies.com/> en choisissant le site « **Maubeuge** ».

N'oubliez pas de nous laisser vos coordonnées.

Vous recevrez ensuite un mail de confirmation vous permettant de sélectionner les contenus que vous souhaitez aborder dans le Musée Numérique.

L'équipe du service culturel reste disponible pour tout renseignement au **03 27 53 75 49** et sur l'adresse mail : laura.parisot@ville-maubeuge.fr



© Arnaud Robin

INFOS PRATIQUES

CONTACT :

Pôle culturel Henri Lafitte,
3 rue Georges Paillot, 59600 Maubeuge
03 27 53 75 49

RÉSERVATIONS SCOLAIRES

>> Propositions de visites du Musée numérique

Les mardis, mercredis, jeudis et vendredis selon planning de 9h à 12h et de 13h45 à 16h30

Plusieurs visites vous sont proposées. Nous nous tenons à votre disposition pour élaborer avec vous de nouvelles thématiques.

PROPOSITIONS DE VISITES DU MUSÉE NUMÉRIQUE

Playlists disponibles en visite autonome ou accompagnée :

PETITS ET GRANDS

1 LES COULEURS

Découverte d'œuvres qui donnent de l'importance au traitement de la couleur.
La composition des couleurs et les émotions qui s'en dégagent.

>> Pour qui ?

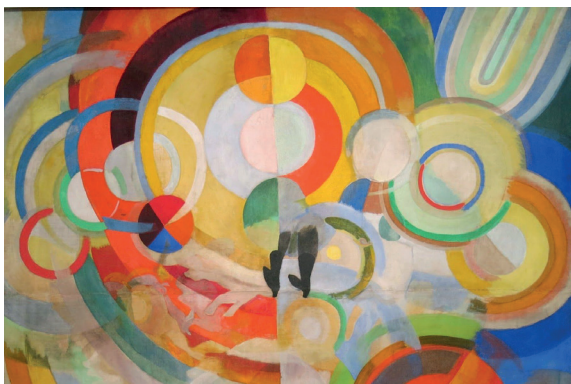
Cycle 1 : école maternelle
MS – GS

Cycle 2 : CP – CE1 – CE2

Cycle 3 : CM1 – CM2 – 6^{ème}

>> En + :

Possibilité de faire une visite de la salle Sthrau à travers les couleurs des vitraux.



© Georges Meguerditchian

Le manège de cochons, Robert Delaunay, 1922,
Centre Pompidou

2 (AUTO)PORTRAITS

Attirer l'attention des enfants sur les fonctions du portrait : pourquoi représenter un individu ou se représenter soi-même ? Nous ferons notamment un focus sur le célèbre portrait de Léonard de Vinci.

>> Pour qui ?

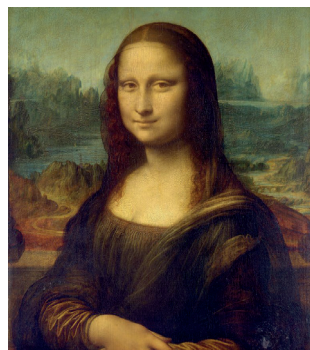
Cycle 1 : école maternelle – MS – GS

Cycle 2 : CP – CE1 – CE2

Cycle 3 : CM1 – CM2 – 6^{ème}

>> En + :

Parcours de la salle Sthrau en cherchant les différents portraits qui y figurent.



© Musée du Louvre

Mona Lisa, Léonard de Vinci,
Musée du Louvre

3

ART FIGURATIF OU ABSTRAIT

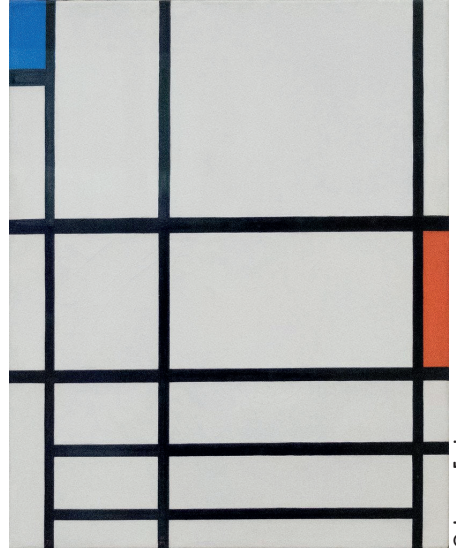
Présentation d'œuvres figuratives et abstraites. Étude des différences entre les œuvres, mettre des mots sur ce que l'on voit et ce que l'on ressent.

>> Pour qui ?

Cycle 1 : école maternelle – MS – GS

Cycle 2 : CP – CE1 – CE2

Cycle 3 : CM1 – CM2 – 6^{ème}



© Jacques Faujour

Composition en rouge, Bleu et blanc II,
Piet Mondrian, 1937 Centre Pompidou

4

LE CIRQUE

Au travers des œuvres de la Micro-folie, plongez dans l'univers du cirque. Saltimbanques, clowns, danseurs ont inspiré de nombreux artistes tels que Picasso, Matisse, Seurat...

>> Pour qui ?

Cycle 1 : école maternelle – MS – GS

Cycle 2 : CP – CE1 – CE2

Cycle 3 : CM1 – CM2 – 6^{ème}

>> En + :

Parcours de la salle Sthrau en cherchant les différents portraits qui y figurent.



© Patrice Schmidt

Le cirque, Georges Seurat, 1890-1891,
Musée d'Orsay

5**LES ANIMAUX****NOUVEAU**

Les élèves découvriront au fur et à mesure de la visite différents animaux (réels ou imaginaires) : poisson sculpté, chats entremêlés, moutons photographiés à travers le regard des artistes.

>> Pour qui ?

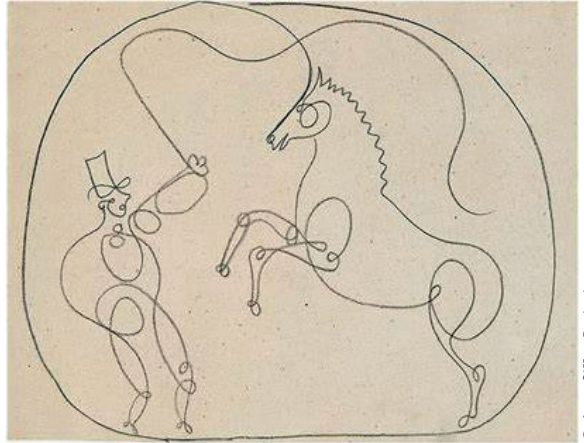
Cycle 1 : école maternelle
MS – GS

Cycle 2 : CP – CE1 – CE2

Cycle 3 : CM1 – CM2 – 6^{ème}

>> En + :

Une visite de la salle Strau où les élèves devront ouvrir l'œil pour découvrir les nombreux animaux qui s'y cachent.



Cheval et son dresseur, Picasso

© Jean-Gilles Berizzi

À PARTIR DU CP JUSQU'AU LYCÉE

6**AUTOUR DU JAPON****NOUVEAU**

La Micro-Folie a une collection toute entière destinée au Japon. Les élèves pourront ainsi voyager dans cette visite autour d'œuvres sur la calligraphie, la musique traditionnelle, les estampes japonaises...

>> Pour qui ?

Cycle 2 : CP – CE1 – CE2

Cycle 3 : CM1 – CM2 – 6^{ème}

Cycle 4 : 5^e – 4^e – 3^e

Lycée



Les chats, Léonard Foujita

© Musée d'art moderne, Tokyo

7

RECYCLÉ, RÉPARÉ, DÉTOURNÉ...

NOUVEAU

Dans cette visite, les élèves pourront s'interroger sur les thématiques environnementales. Certains artistes se servent d'objets du quotidien pour créer. Quels sont les messages qu'ils souhaitent véhiculer au public ?

>> Pour qui ?

Cycle 2 : CP – CE1 – CE2

Cycle 3 : CM1 – CM2 – 6^{ème}

Cycle 4 : 5^e – 4^e – 3^e

Lycée



Urinoir, Marcel Duchamp

© The estate of Marcel Duchamp / Adagp, Paris

8

POMPÉÏ

NOUVEAU

À travers les œuvres de la Micro-Folie, les élèves découvriront des trésors archéologiques et partiront à la rencontre des différentes figures des mythes grecs présentes à Pompéï

>> Pour qui ?

Cycle 2 : CP – CE1 – CE2

Cycle 3 : CM1 – CM2 – 6^{ème}

Cycle 4 : 5^e – 4^e – 3^e

Lycée



Torse, Bava

© Emmanuel Watteau

LES GENRES EN PEINTURE

Découverte des différents genres picturaux : paysage, portrait, nature morte, peinture d'histoire, scène de guerre...

>> Pour qui ?

Cycle 2 : CP – CE1 – CE2

Cycle 3 : CM1 – CM2 – 6^{ème}

Cycle 4 : 5^e – 4^e – 3^e

Lycée

>> En + :

Présentation des deux peintures se trouvant dans la salle de bal de la salle Sthrau.



Pommes et oranges, Paul Cézanne,
1899 Musée d'Orsay

© Hervé Lewandowski

LE LANGAGE DU CORPS DANS L'ŒUVRE

Dans cette visite, nous aborderons l'importance du corps dans les œuvres : sa posture, ses expressions, son rapport à l'espace.

>> Pour qui ?

Cycle 2 : CP – CE1 – CE2

Cycle 3 : CM1 – CM2 – 6^{ème}

Cycle 4 : 5^e – 4^e – 3^e

Lycée



Réunion de trente-cinq têtes
d'expression, Louis Léopold Boilly, 1823-1825, MUBA
Eugène Leroy Tourcoing

© Florian Kleinfenn

11

LE MUSÉE HENRI-BOËZ

Saviez-vous qu'il y avait un musée à Maubeuge ? Dans cette visite, les élèves découvriront quelques-unes des centaines d'œuvres qui composent les collections du musée Henri-Boëz. Une visite à travers tableaux, gravures et sculptures, des trésors de notre territoire

>> Pour qui ?

Cycle 2 : CP – CE1 – CE2

Cycle 3 : CM1 – CM2 – 6^{ème}

Cycle 4 : 5^e – 4^e – 3^e

Lycée

NOUVEAU



Rosset Granger, La loge
Musée H.Boez

© Franck Brancourt

12

LA CULTURE MEXICAINE

Frida Kahlo, Diego Rivera, la ville de Mexico, objets magiques... Assistez à une visite autour d'œuvres représentatives du Mexique.

>> Pour qui ?

Cycle 2 : CP – CE1 – CE2

Cycle 3 : CM1 – CM2 – 6^{ème}

Cycle 4 : 5^e – 4^e – 3^e

Lycée



Les deux Fridas, Frida Kahlo, 1939,
Musée d'Art Moderne de Mexico

© D.R

13 LES MÉTIERS

NOUVEAU

Pendant cette visite, les élèves découvriront des œuvres en rapport à l'apprentissage et aux métiers d'antan. Les œuvres étudiées permettront de re-contextualiser la notion de « travail » à travers différentes époques. Ce sera l'occasion de voir comment les artistes ont abordé ces notions au cœur de leur démarche.

>> Pour qui ?

Cycle 3 : CM1 – CM2 – 6^{ème}

Cycle 4 : 5^e – 4^e – 3^e

Lycée



© Franck Raux

Les jeunes filles au piano, Renoir, 1899 Musée d'Orsay

14 LA MUSIQUE ET L'ART

Découverte de la relation entretenue entre musique et arts plastiques à travers les œuvres de la Micro-folie. Muses, instruments de musique et écoutes musicales viendront rythmées cette visite.

>> Pour qui ?

Cycle 3 : CM1 – CM2 – 6^{ème}

Cycle 4 : 5^e – 4^e – 3^e

Lycée

>> En + :

Visite de tous les espaces de la salle Sthrau à la découverte des musiciens.



© Claude Thieriez

La viole d'amour, Jean Nicolas Limbert, 1759, Musée de l'Hospice Comtesse

15

L'ARCHITECTURE

NOUVEAU

L'architecture et l'art ont toujours été très liés. Acquisition du vocabulaire technique, et découverte des œuvres architecturales majeures françaises.

>> Pour qui ?

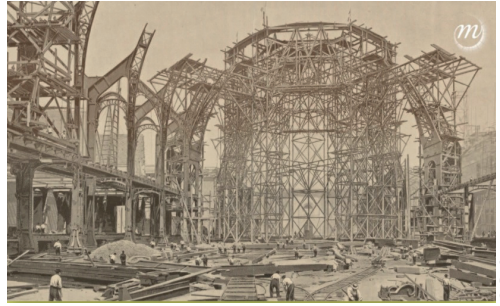
Cycle 3 : CM1 – CM2 – 6^{ème}

Cycle 4 : 5^e – 4^e – 3^e

Lycée

>> En + :

La salle Shtrau, joyau de l'art déco. Visite autour des techniques utilisées pour les décors.



© BnF

La construction du Grand Palais, Hall du Grand Palais 1899, RMN

16

LA MYTHOLOGIE DANS L'ART

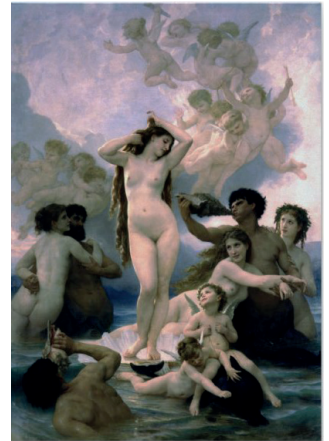
En lien avec le programme de français, les élèves pourront découvrir ou re-découvrir les figures mythologiques à travers les œuvres d'art.

>> Pour qui ?

Cycle 3 : CM1 – CM2 – 6^{ème}

Cycle 4 : 5^e – 4^e – 3^e

Lycée



© Musée d'Orsay / RMN

La naissance de Vénus, William Bouguereau

